

Demeter
Sous-station - Eau glacée -1



GF sous caillebotis

Groupe Froid CIAT

Depuis communication Modbus/Siemens

Fonctionnement	0,0 %	
Csg actuelle	12,0 °C	16,0 °C
Alarme	0,0	16,7 °C

Commutateur GTB 1 : Arrêt
2 : Auto
3 : Marche

Horloge

Depuis automate Trend (non raccordé)

Retour de marche

Commutateur ☐ Automatique ☐ Arrêt ☐ Manuel

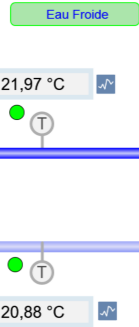
Etat défaut ☐ Commande

Autorisation fonctionnement

Commutateur GTB

Horloge

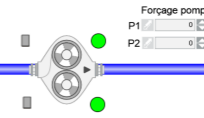
Couloir LT GF



Circulation

Points gérés dans l'automate CVC05 CVC05

- Défaut GF
- Manque d'eau



Relance pompes si T^{exter} < 4°C

Pompes groupe froid

Commandes

Arrêt / Auto

Réarmement Défauts (Erato SST EG)

Info Commandes :

- 1 : Auto
- 0 : Arrêt manuel GTB
- 1 : Marche pompe1 manuel
- 2 : Marche pompe2 manuel

Belenos

CTA CVC08 Salle du conseil

CTA CVC08 Présidence

Palais Hirsch

CTA CVC06 Salle info

CTA CVC10 Grand amphi

CTA CVC11 Conférence

Demeter

CTA CVC13 Ex.Labo